

Пропозиції щодо внесення змін до системи розподілу руху №2. Підходи до портів Чорноморськ, Одеса та Південний

Державною службою морського та річкового транспорту України та Державною установою «Держгідрографія» проведено оцінку ефективності системи розподілу руху №2. Підходи до портів Чорноморськ, Одеса та Південний (СРР).

За результатами виконаних робіт підготовлено пропозиції щодо внесення змін до СРР з метою їх подальшого подання для прийняття ІМО

Метою змін є встановлення границь СРР в межах існуючої схеми руху суден, спрощення руху суден системою, підвищення рівня безпеки, усунення невідповідностей між СРР, діючою на національному рівні, і СРР, прийнятими ІМО 22.04.1981 (COLREG.2/Circ.14), та актуалізація таких даних як назва СРР, нумерація і назви частин СРР, використовувані морські навігаційні карти та система координат.

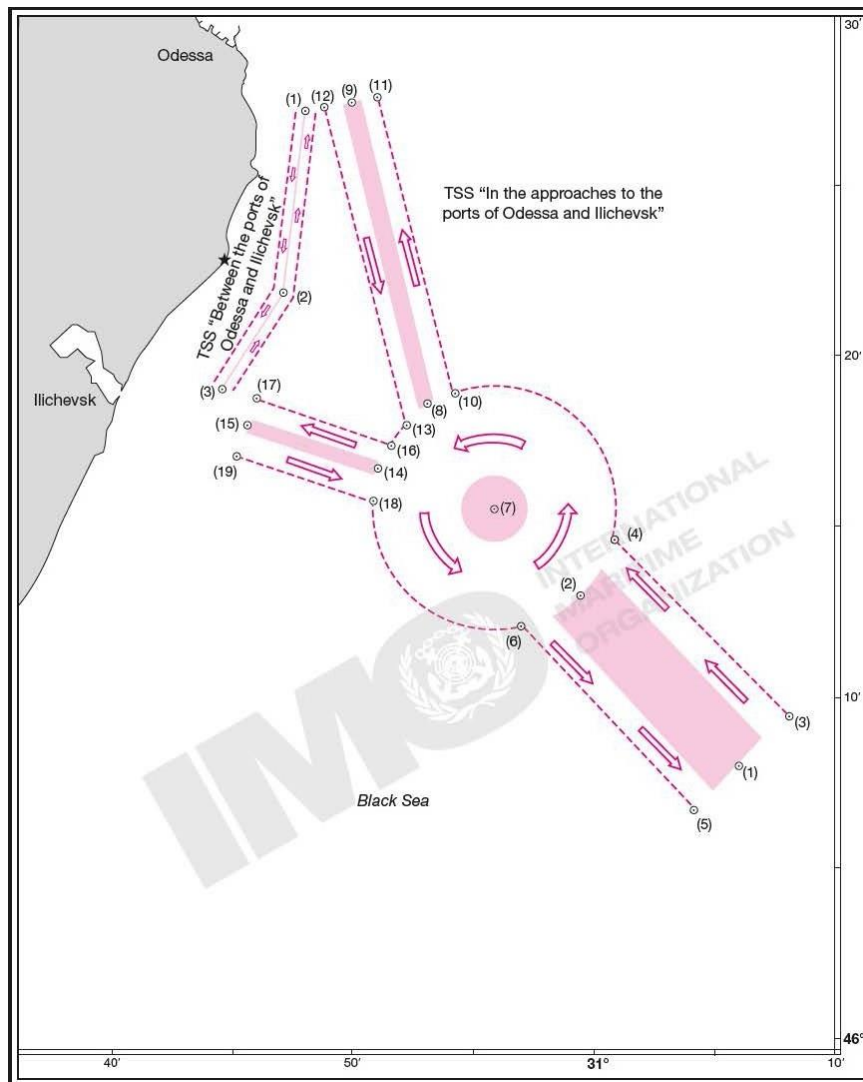


Рис. 1. Системи розподілу руху «Підходи до портів Одеса та Іллічівськ» та «Між портами Одеса та Іллічівськ» уведені у дію циркулярем листом КБМ ІМО від 22.04.1981 COLREG.2/Circ.14

СИСТЕМА РОЗПОДІЛУ РУХУ №2

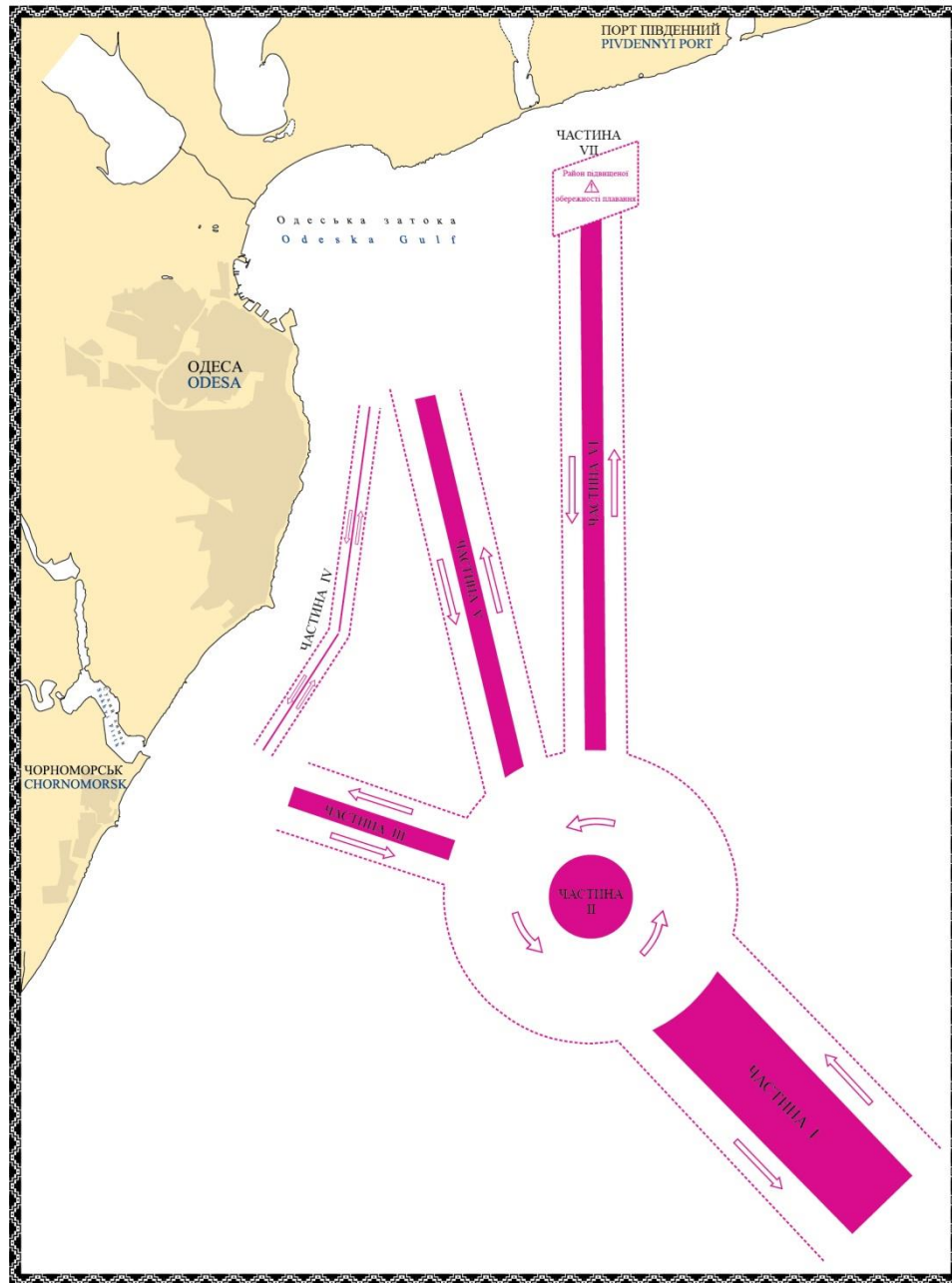


Рис. 2. Схема системи розподілу руху № 2. Підходи до портів Чорноморськ, Одеса та Південний, що на сьогодні діє на національному рівні

Короткий огляд.

Відповідно до підготовлених пропозицій пропонується схвалити на міжнародному рівні СРР Підходи до портів Чорноморськ, Одеса та Південний, що складається із семи частин, тим самим поєднати 2 прийняті ІМО системи в одну та прийняти на міжнародному рівні частини VI у напрямку порту Південний та VII, що є районом підвищеної обережності плавання на підходах до порту Південний, що дозволить здійснювати розподіл зустрічних потоків суден на підходах до портів Чорноморськ, Одеса та Південний, а також у напрямку портів Миколаївського регіону (що також прямують частинами VI і VII СРР) з метою зменшення вірогідності зіткнення суден. Запровадження

частини VII – району підвищеної обережності плавання на підходах до порту Південний – необхідне, оскільки в даному районі сходяться потоки суден, що прямують з порту Одеса до портів Миколаївського регіону.

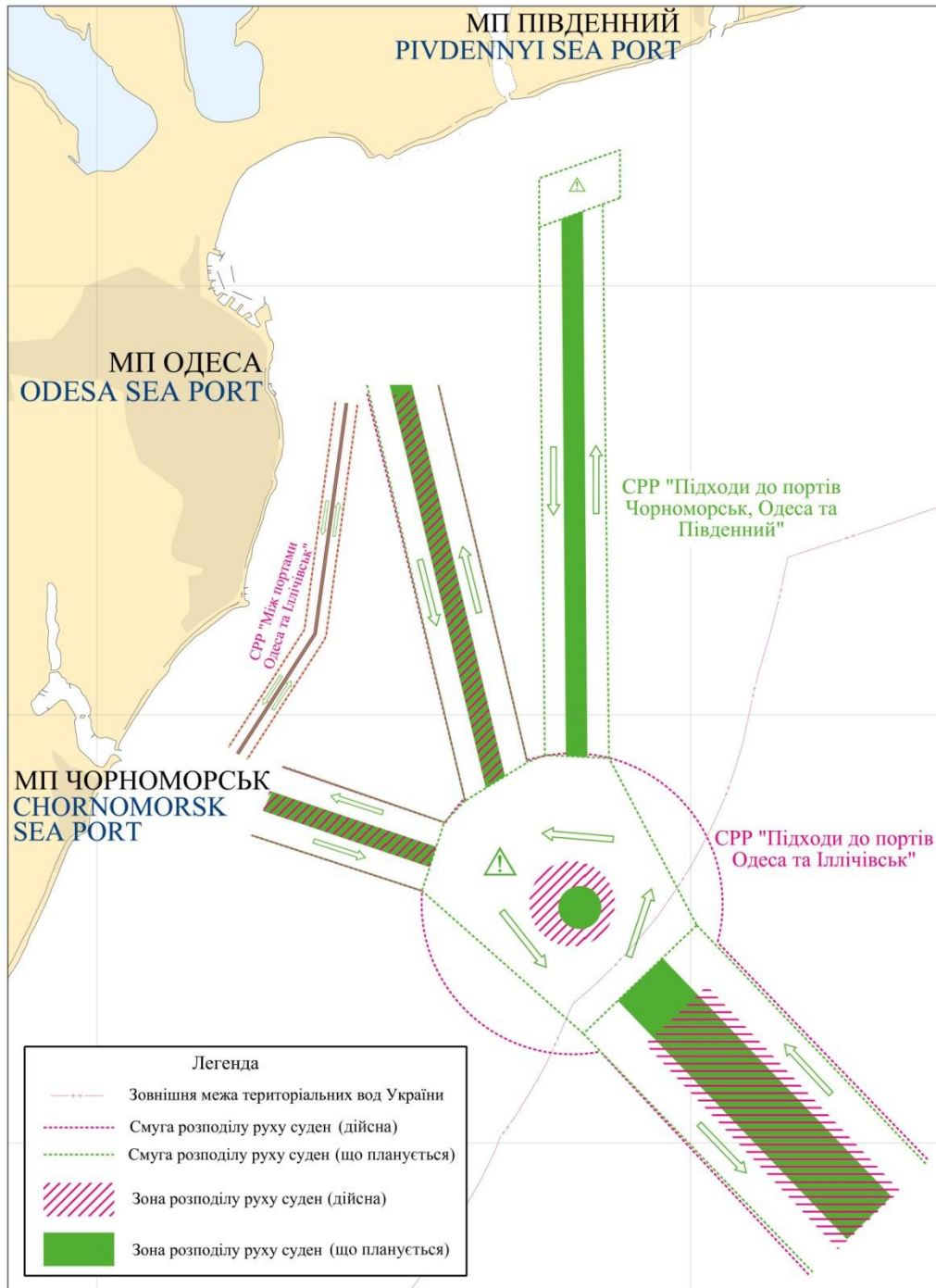


Рис. 3. Схема що відображає запропоновані зміни до СРР № 2. Підходи до портів Чорноморськ, Одеса та Південний

Також пропонується внести зміни до частини II СРР шляхом зміни району колового руху на район підвищеної обережності плавання у визначених координатах. Аналіз інтенсивності руху суден за даними АІС свідчить, що район колового руху в його існуючих межах не використовується суднами повною мірою, а колова зона розподілу руху радіусом 1 миля в центрі надто велика і є певною перешкодою для руху суден. Запровадження району

підвищеної обережності плавання та зменшення колової зони розподілу руху до 0,5 милі дасть змогу спростити курс суден та встановити границі Частини II СРР в межах існуючої схеми руху суден.

За пропозицією Служби регулювання руху суден Філії «Дельта-лоцман» ДП «АМПУ» у частині I СРР пропонується розширити смуги руху за рахунок зменшення зони розподілу руху. Так, ширина зони розподілу руху зменшується з 2 миль до 1,4 милі, ширина смуг руху збільшується з 0,9 милі до 1,2 милі. Такі зміни збільшують простір для маневрування суден, що прямують з різними швидкостями (від 10 до 22 вузлів) у напрямку до портів (з портів) Чорноморськ, Одеса, Південний. Водночас зміни в частині I відповідатимуть змінам, що пропонуються в частині II СРР, а саме – зменшенню кругової зони розподілу руху.

Також буде актуалізовано інформацію щодо назви СРР, нумерації її частин, назв портів, системи координат.

СРР № 2. Підходи до портів Чорноморськ, Одеса та Південний призначена для всіх типів суден та вантажів.

Таким чином, запропоновані зміни до СРР виправлять застарілу, неактуальну інформацію про діючу систему установавання шляхів у регіоні прийняту Комітетом з безпеки на морі ІМО 22.04.1981. Зміни дозволять модернізувати СРР встановивши її границі в межах існуючих потоків руху суден, дозволять спростити навігацію системою оскільки буде зменшена кількість змін курсу судном, яке прямує системою, що у свою чергу підвищить безпеку мореплавства та захист навколишнього середовища.

Детальний опис та географічні координати проекту зміненої СРР № 2 «Підходи до портів Чорноморськ, Одеса та Південний»

Примітка: Система координат - всесвітня геодезична система 1984 року (WGS 84).

Опис зміненої системи розподілу руху

Система складається із семи частин.

Частина I (мориста)

Зона розподілу руху, обмежена лініями, що з'єднують точки:

- 1) 46°07.74'N, 031°05.27'E;
- 2) 46°13.32'N, 030°57.55'E;
- 3) 46°14.32'N, 030°59.05'E;
- 4) 46°08.74'N, 031°06.77'E.

Ширина зони розподілу руху – 1,4 милі.

Зовнішня межа смуги руху в порти Чорноморськ, Одеса та Південний проходить через точки:

- 5) 46°09.51'N, 031°07.92'E;
- 6) 46°15.09'N, 031°00.21'E.

Встановлений напрямок потоку руху – 316,5°.

Зовнішня межа смуги руху із портів Чорноморськ, Одеса та Південний проходить через точки:

- 7) 46°12.55'N, 030°56.39'E;
- 8) 46°06.97'N, 031°04.11'E.

Встановлений напрямок потоку руху – 136,5°.

Частина II Район підвищеної обережності плавання

Район підвищеної обережності плавання включає колову зону розподілу руху радіусом 0,5 милі з центром у точці 9) 46°15.50'N, 030°56.27'E, обмежений лініями, що з'єднують точки:

- 6) 46°15.09'N, 031°00.21'E;
- 7) 46°12.55'N, 030°56.39'E;
- 17) 46°15.89'N, 030°50.95'E;
- 14) 46°17.49'N, 030°51.70'E;
- 28) 46°17.99'N, 030°52.40'E;
- 25) 46°18.89'N, 030°54.50'E;
- 36) 46°19.06'N, 030°55.09'E;
- 33) 46°18.99'N, 030°57.25'E.

Встановлений напрямок потоку руху – проти годинникової стрілки навколо колової зони розподілу руху.

Частина III Підхід до порту Чорноморськ

Зона розподілу руху, обмежена лініями, що з'єднують точки:

- 10) 46°16.45'N, 030°51.21'E;
- 11) 46°17.76'N, 030°45.59'E;
- 12) 46°18.21'N, 030°45.90'E;
- 13) 46°16.92'N, 030°51.43'E.

Ширина зони розподілу руху – 0,5 милі.

Зовнішня межа смуги руху в порт Чорноморськ проходить через точки:

- 14) 46°17.49'N, 030°51.70'E;
- 15) 46°18.79'N, 030°46.30'E.

Встановлений напрямок потоку руху – 288°.

Зовнішня межа смуги руху із порту Чорноморськ проходить через точки:

- 16) 46°17.19'N, 030°45.20'E;

17) 46°15.89'N; 030°50.95'E.

Встановлений напрямок потоку руху – 108°.

Частина IV Від порту Одеса до порту Чорноморськ.

Включає дві смуги руху і лінію розподілу руху, яка проходить через точки:

18) 46°27.27'N, 030°48.41'E;

19) 46°21.89'N, 030°47.35'E;

20) 46°19.09'N, 030°44.74'E.

Ширина смуг руху з обох сторін від лінії розподілу руху – по 2,5 кбт.

Встановлені напрямки потоків руху: 188° та 212,8° (з Одеси в Чорноморськ) та 32,8° і 8° (з Чорноморська в Одесу).

Частина V Підхід до порту Одеса

Включає дві смуги руху та зону розподілу руху, обмежену лініями, що з'єднують точки:

21) 46°18.29'N, 030°53.10'E;

22) 46°27.69'N, 030°49.86'E;

23) 46°27.69'N, 030°50.61'E;

24) 46°18.57'N, 030°53.75'E.

Ширина зони розподілу руху – 5 кбт.

Зовнішня межа смуги руху в порт Одеса проходить через точки:

25) 46°18.89'N, 030°54.50'E;

26) 46°27.69'N, 030°51.50'E.

Встановлений напрямок потоку руху – 346,5°.

Зовнішня межа смуги руху із порту Одеса проходить через точки:

27) 46°27.69'N, 030°49.10'E;

28) 46°17.99'N, 030°52.40'E.

Встановлений напрямок потоку руху – 166,5°.

Частина VI Підходи до порту Південний

Включає дві смуги руху та зону розподілу руху, обмежену лініями, що з'єднують точки:

29) 46°19.04'N, 030°55.80'E;

30) 46°31.55'N, 030°55.65'E;

31) 46°31.73'N, 030°56.37'E;

32) 46°19.02'N, 030°56.52'E.

Ширина зони розподілу руху – 5 кбт.

Зовнішня межа смуги руху в північному напрямку проходить через точки:

33) 46°18.99'N, 030°57.25'E;

34) 46°31.89'N, 030°57.04'E.

Встановлений напрямок потоку руху – 359,5°.

Зовнішня межа смуги руху в південному напрямку проходить через точки:

35) 46°31.36'N, 030°54.90'E;

36) 46°19.06'N, 030°55.09'E.

Встановлений напрямок потоку руху – 179,5°.

Частина VII Район підвищеної обережності плавання

Район обмежений лініями, що з'єднують точки:

35) 46°31.36'N, 030°54.90'E;

37) 46°32.50'N, 030°54.90'E;

38) 46°33.16'N, 030°57.62'E;

39) 46°32.04'N, 030°57.62'E.

СХЕМА СИСТЕМИ РОЗПОДІЛУ РУХУ №2
SCHEME OF TRAFFIC SEPARATION SYSTEM No 2

